

Bulletin canadien de la construction et des mines

Automne 2002, seconde édition

Bienvenue au deuxième numéro du Bulletin canadien de la construction et des mines d'ITT Flygt

Créé par ITT Flygt, ce bulletin s'adresse aux marchés canadiens de la construction et de l'exploitation minière. Axé sur les applications, produits et services, il vise essentiellement à diffuser l'information. Ce numéro comprend un article sur la mine Quinsam Coal, la seule mine de charbon souterraine en exploitation au Canada, ainsi que la présentation de nouveaux produits susceptibles de vous intéresser.

ITT Flygt au Canada

ITT Flygt vend, loue et entretient des appareils submersibles et équipements connexes. Présente au Canada depuis 1955, ITT Flygt compte 15 bureaux de vente stratégiquement répartis dans l'ensemble du pays, chacun assurant un soutien technique complet. Dans certaines régions du Canada, ITT Flygt offre d'autres points de vente et centres de service à la clientèle par l'intermédiaire de ses distributeurs.

Peu importe où se situe votre entreprise au Canada, ITT Flygt ou ses partenaires peuvent répondre à vos besoins de drainage. Pour le bureau le plus près de chez vous, consultez le site www.ittflygt.ca.

Louis Dumoulin, ing.

Gérant de marché - Construction, Mines & Industries



ITT Flygt au Canada

À l'intérieur de cette édition

La mine Quinsam, une mine de charbon souterraine qui utilise des pompes ITT Flygt antidéflagrantes.

Flyps 2.1, un formidable outil de planification de projets de drainage.

Les pompes Thompson désormais offertes en location par ITT Flygt.

ITT Flygt présente le module de flottaison pour pompe.

ITT Flygt collabore à la modernisation de l'usine de traitement des eaux usées de Kingston West.

Affiche ITT Flygt pour le marché minier.

Flygt



ITT Industries

Quinsam, une mine de charbon souterraine qui utilise les pompes

antidéflagrantes ITT Flygt.

Exploitée par la Quinsam Coal Corporation, propriété de Hillsborough Resources Ltd., de Vancouver, la mine Quinsam est située à proximité de Campbell River, dans l'île de Vancouver (Colombie-Britannique). Elle produit un charbon thermique de grande qualité, utilisé dans les centrales électriques et les cimenteries.

À ses débuts en 1987, Quinsam n'était qu'une petite exploitation à ciel ouvert. En 1990, on y entreprend l'exploitation souterraine. Depuis 1994, seule cette dernière subsiste. Aujourd'hui, la mine produit 360,000 tonnes par année, et la production et l'entretien de la mine occupent 45 employés.

Les pompes et l'appareillage utilisés dans une mine de charbon souterraine doivent être spécialement conçus et approuvés contre les déflagrations. ITT Flygt propose une gamme de pompes de drainage homologuées EMR par le CANMET (Centre canadien de la technologie des minéraux et de l'énergie), utilisables dans les mines de charbon souterraines. Le moteur des pompes est spécialement recouvert d'une enveloppe résistante aux explosions qui pourraient enflammer l'atmosphère de la mine. L'enveloppe antidéflagrante comporte des



Vue aérienne de la mine Quinsam, située près de Campbell River, dans l'île de Vancouver (C.-B.)

ouvertures resserrées, qui refroidissent les gaz produits lors de la défaillance d'un moteur, avant qu'ils entrent en contact avec l'air ambiant.

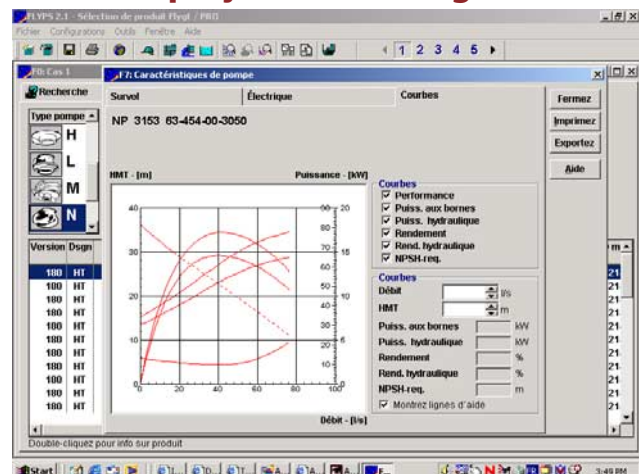
Quinsam possède plus de 25 pompes ITT Flygt approuvées EMR. Dotées d'une puissance variant de 5,4 à 58 HP, ces pompes répondent aux divers besoins de pompage de l'exploitation et sont installées à proximité de la surface de forage et dans des bassins de pompage. Au fil du temps, les pompes ITT Flygt ont démontré leur fiabilité et leur rendement exceptionnels. De plus, le bureau ITT Flygt de Vancouver, approuvé par le CANMET, assure la réparation et l'entretien de ces produits à homologation spéciales.

FLYPS 2.1, un formidable outil de planification de projets de drainage.

Fonctionnant sous Windows, Flyps 2.1 est un outil complet qui répond à vos besoins en matière de conception de projets de drainage. Développé par ITT Flygt, Flyps 2.1 permet de déterminer facilement et rapidement la pompe la mieux adaptée à l'utilisation projetée. Le programme offre des modules de sélection des pompes ainsi que plusieurs outils de conception de circuits de pompages :

- établissement du réseau de canalisation (comprenant le calcul des pertes de charge par frottement);
- configuration de pompage en tandem et en parallèle;
- analyse le rendement des pompes.

Pour commander Flyps 2.1, voir le site web d'ITT Flygt ou communiquer avec un bureau ou un distributeur ITT Flygt.



Capture d'écran de la fenêtre Caractéristiques de pompes du logiciel Flyps 2.1.

Bulletin canadien de la construction et des mines

est publié 2 fois l'an par ITT Flygt

300 avenue Labrosse, Pointe-Claire, Québec, H9R 4V5
Téléphone (514) 695-0100 Télécopie (514) 697-0602
fcdninfo@fluids.ittind.com www.ittflygt.ca

Les pompes Thompson désormais offertes en location par ITT Flygt.

Les pompes portatives à autoamorçage Thompson sont désormais offertes en location. Thompson Pumps, une entreprise de Port Orange (Floride), fabrique des pompes depuis de nombreuses années. Nous pouvons maintenant faire profiter nos clients des secteurs de la location et de la construction du savoir-faire de Thompson et de la qualité de ses produits.

Très polyvalentes, ces pompes peuvent entre autres servir au pompage de dérivation. Elles sont idéales pour le pompage autour d'une installation industrielle ou la déviation de l'écoulement d'une cheminée de visite (trou d'homme). Les pompes peuvent aspirer un fluide situé jusqu'à 25 pi. de profondeur et le rejeter à un débit atteignant 10,000 gal/min.

Autres utilisations typiques de ces pompes :

- marbrerie (eau de coupe et d'équarrissage)
- agriculture (purin et nourriture des animaux)
- industrie textile (eaux de lavage et de coloration)
- industrie chimique (boues acides, émulsions et colorants)
- aquaculture (transfert et recirculation d'eau)

ITT Flygt présente le module de flottaison pour pompe.

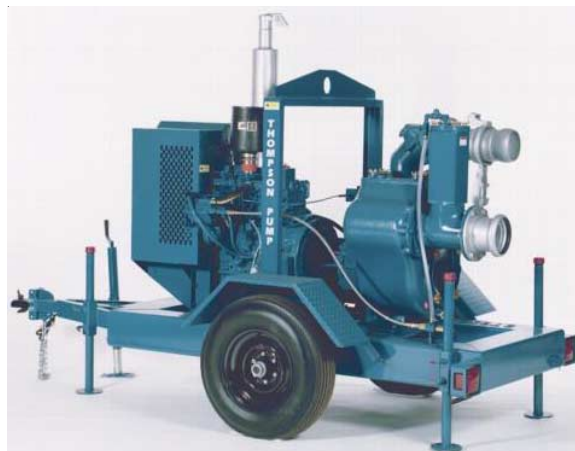
Fabriqué en fibre de verre, ce module de flottaison offre une solution légère et économique au ponton d'acier classique et comprend un support d'acier inoxydable pour fixer la pompe.

Le module de flottaison peut servir :

- aux drainages minier;
- aux barrages souterrains;
- aux digues à rejets;
- aux bassins de traitement des eaux usées et d'aération;
- aux sites de drainage des chantiers de construction.

Une fois dans l'eau, le module peut être remorqué par bateau et fixé à l'aide d'une ancre ou de cordages. Toujours visible au-dessus de la surface, il se récupère facilement.

La pompe flottant près de la surface de l'eau, plutôt que dans un milieu à forte teneur en solides, sa durée de vie utile est accrue et son entretien est réduit. Les frais d'exploitation diminuent et vous avez l'esprit en paix!



Pompe à résidus / eaux usées Enviroprime™.

Les pompes se transportent facilement et fonctionnent dans toutes conditions climatiques. La plupart sont reliées à un moteur diesel. Des raccords d'aspiration et de refoulement en facilitent le branchement et le débranchement.

Pour des renseignements complets ou du soutien technique, communiquez avec un bureau ou un distributeur ITT Flygt.



Module de flottaison de pompe PFM 200.

**Consultez notre site internet à
www.ittflygt.ca
pour de plus amples informations
sur nos produits et services.**

ITT Flygt aide à moderniser l'usine de traitement des eaux usées de Kingston West.

L'usine de traitement des eaux usées de Kingston West (Ontario) dessert une population de 44,000 personnes ainsi qu'une installation industrielle voisine. L'usine de traitement devant absolument être modernisée, l'entrepreneur général, T A André, de Kingston, s'est vu confier la tâche complexe de fournir un circuit de dérivation. L'objectif était d'acheminer, pendant l'opération de modernisation, l'effluent entrant sans déranger le fonctionnement normal de l'usine de traitement. L'entrepreneur s'est tourné vers ITT Flygt pour une solution complète.



Un travailleur supervisant plusieurs pompes d'aspiration diesel Thompson.

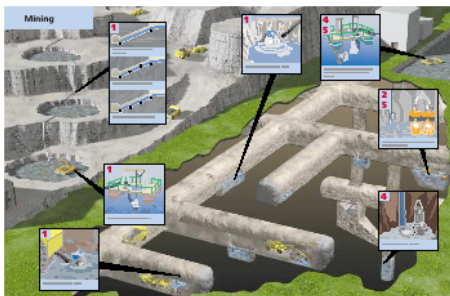
Flygt Canada a proposé la location de pompes, de canalisations et d'accessoires. L'équipement de pompage devait permettre la dérivation de l'effluent d'entrée, dont le débit moyen est de 25,000 m³/jour, ainsi que le débit de pointe pouvant atteindre 100,000 m³/jour pendant les fortes pluies.

L'équipement fourni comprenait les pompes d'aspiration diesel Thompson, les pompes submersibles pour eaux usées Flygt, des génératrices au diesel, des canalisations et des postes de commande. Responsable de l'établissement des exigences en matière de canalisations, ITT Flygt s'est aussi chargée de l'installation des canalisations HDPE. L'entrepreneur a été très satisfait du travail effectué. Le concept de drainage utilisé par ITT Flygt a très bien réagi aux variations de débit d'arrivée de l'effluent. Il a également permis la modernisation du dessableur sans déranger ni interrompre le fonctionnement de l'usine.

Pour tous vos projets de pompage, petits ou gros, ITT Flygt est là pour vous fournir une solution complète de drainage.



Keeping your mine dry



1 Wide range of heavy-duty pumps


2 Cast iron dewatering pumps

3 Stainless steel pumps

4 Heavy-duty slurry pumps

5 Submersible mixers

SALES • SERVICE • RENTALS



Affiche ITT Flygt pour le marché minier.

ITT Flygt a produit cette année une affiche illustrant l'utilisation de ses pompes dans l'industrie minière. Tout y est... illustrations des pompes, courbes de performances, description des dimensions et des puissances, en plus de certaines applications de drainage typiques.

L'affiche de 70 cm x 100 cm est idéale pour les salles de repos et les bureaux de services techniques de mines. Elle permet de déterminer rapidement les performances des différentes pompes.

Cette attrayante affiche vous est offerte gratuitement. Pour la commander, adressez-vous à un bureau de vente ou à un distributeur Flygt, ou par courriel à fcdinfo@fluids.ittind.com

Nous espérons que vous en profiterez !