



ITT

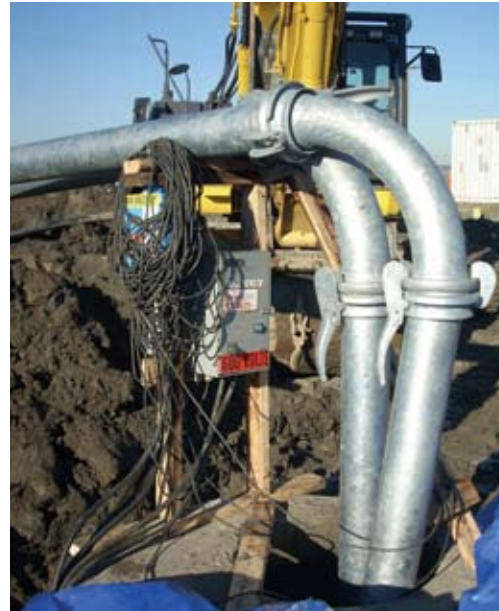
Water & Wastewater
Étude de cas | Drainage

ITT conçoit une station temporaire de pompage des eaux usées pour l'aéroport de Boundary Bay (Delta) avec des pompes à forte charge hydraulique, des génératrices et le système Kwik-Lok.

Dans le cadre du plan municipal d'améliorations, l'aéroport de Boundary Bay doit construire une station de pompage des eaux usées, mais des imprévus retardent la construction de la station. Alors que les travaux d'agrandissement des installations aéroportuaires sont terminés, l'entrepreneur n'a pas encore posé les fondations de la station de pompage. Noël approchant, les autorités se rendent soudain compte que les travaux vont s'arrêter pour les Fêtes. Elles communiquent alors avec ITT Water & Wastewater Canada. Dépêché sur les lieux, Kamal Singh, spécialiste en drainage à ITT Water & Wastewater, détermine que le débit maximum est de 700 gal US/min pour une charge hydraulique de 30 pieds. Il s'aperçoit également qu'il n'y a ni bassin de retenue des eaux usées ni électricité et apprend que le système doit fonctionner sans supervision pendant trois ou quatre mois.

ITT W&WW propose de créer un bassin artificiel de collecte des eaux usées au moyen d'une base et de buses en béton préfabriqué. L'eau serait pompée par deux pompes Flygt 3127 à forte charge hydraulique de 10 ch, avec panneau de commande automatisé et interrupteurs à flotteur. Pour l'entraînement du système, une génératrice de 35 kW dotée d'un réservoir contenant 3000 L de diesel est suggérée pour permettre un fonctionnement sans interruption pendant au moins une semaine. Comme on ne peut pas se permettre de déversements d'eaux usées, ITT W&WW propose aussi des canalisations en acier Kwik-Lok, un système facile à assembler au moyen d'un levier unique. En effet, bâtir un circuit avec le système Kwik-Lok ne prend que quelques minutes, car il comporte des adaptateurs à bride, des T, des coudes à 45 et 90 degrés et des canalisations de deux longueurs différentes. Les pompes sont raccordées en parallèle et munies de clapets antiretour pour composer avec les variations de débit.

L'entrepreneur accepte aussitôt le système. L'assemblage des canalisations en acier, le montage des pompes et le raccordement de la génératrice peuvent alors commencer.



Système Kwik-Lok.



Génératrice de 35 kW Flygt, canalisations Bauer, clapets antiretour et deux pompes 3127 de 10 ch dans le puisard.

Conçu pour la vie

Une fois installée, la station temporaire de pompage des eaux usées fonctionne parfaitement et aussi efficacement que prévu. Au bout de trois ou quatre mois, l'entrepreneur parvient finalement à construire la station permanente. Il est reconnaissant à ITT W&WW pour son aide.

Kamal Singh, ITT Water & Wastewater, spécialiste en drainage, Vancouver au (604) 941-6664.

La division drainage de ITT Water & Wastewater Canada

Fondée pour répondre aux demandes croissantes pour des entreprises axées sur des solutions complètes, la division drainage a pour mandat de concevoir, de gérer et d'exécuter de gros projets temporaires de drainage et de dérivation d'eaux usées pour les secteurs municipal, industriel, minier et pour le domaine de la construction. Elle offre aussi des services de supervision sur place, d'expertise technique et de maintenance d'équipement.

Tirant parti des 50 ans d'expérience du traitement des eaux au Canada de ITT, la division Dewatering est spécialisée dans les applications de transfert efficace et environnementalement sûr d'eau et d'eaux usées, telles que la dérivation d'eaux usées, le drainage avant excavation, l'assèchement après une inondation, l'irrigation de surface et le drainage minier.

Elle offre également des services complets de location à court ou long terme. Elle propose une gamme étendue de pompes submersibles, de pompes d'aspiration à entraînement par moteur, de génératrices, de conduites et d'accessoires complémentaires. Avec 14 points de service d'un océan à l'autre, nous sommes la seule entreprise à offrir des solutions complètes de drainage et transfert de l'eau clés en main – couvrant l'expertise et la fourniture de produits – présente dans tout le pays.

